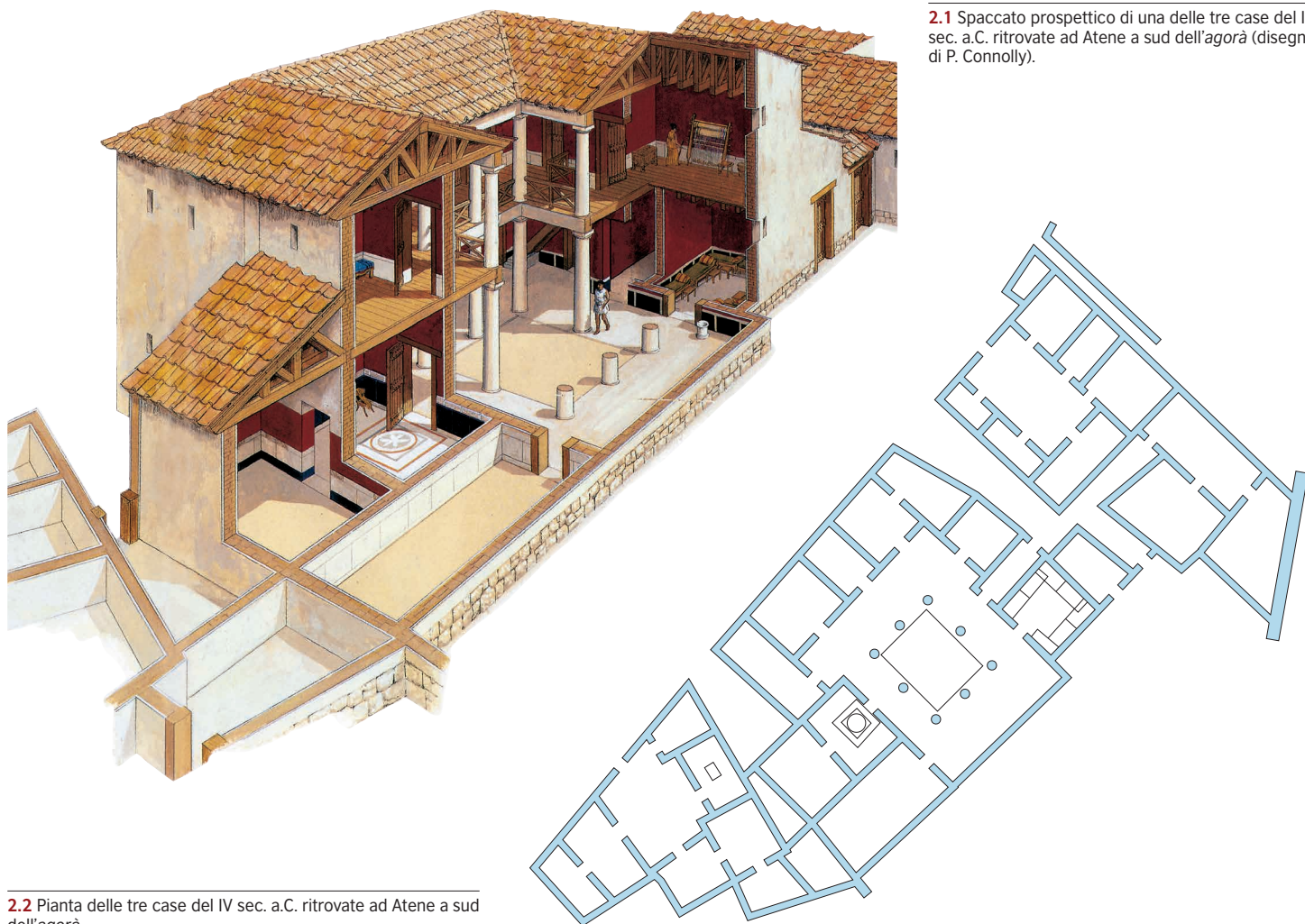


# La casa nell'antica Grecia

Le scarse informazioni giunte sino a noi relative alle tipologie di **abitazioni private** greche sono fornite più dalla letteratura classica che dagli scavi archeologici. Le case greche, infatti, erano costruite con **materiali deperibili** (legno e mattoni crudi) che non hanno resistito allo scorrere del tempo; inoltre, a differenza di molti edifici pubblici, sono state oggetto di continue trasformazioni e ricostruzioni, che hanno cancellato ogni traccia del loro aspetto originario. Le fonti storiche riferiscono che in Grecia la casa non era particolarmente ampia o sontuosa. Fino al III secolo a.C., infatti, la maggioranza dei Greci viveva quasi al limite della sussistenza e la vita quotidiana si svolgeva soprattutto nei luoghi di aggregazione sociale, ossia nelle piazze o nelle palestre.

La **casa** [figg. 2.1-2], gestita essenzialmente dalla donna, presentava i diversi ambienti organizzati intorno a

un peristilio. Quest'ultimo era riservato alla vita familiare; vi si affacciavano il "gineceo", cioè la stanza dove le donne filavano e tessevano, i soggiorni e le camere da letto, dette *talami*. Un eventuale secondo peristilio aveva carattere pubblico; era circondato dagli ambienti dell'androceo, in cui gli uomini ricevevano i loro ospiti a cena o dopo cena. In alcune stanze, dette simposi, i commensali potevano adagiarsi su lettini detti *klinai*, bere il vino dalle *kylikes* (larghe coppe) e assistere a spettacoli di musica o danza. Talvolta durante questi simposi, dove non era ammessa la presenza femminile, si discuteva anche di filosofia, come ci rivelano le opere di Platone e di Senofonte. Tutti gli ambienti si distribuivano generalmente su un solo piano; in tal caso, le due parti della casa erano collegate da un andito, cioè da un corridoio breve e stretto, oppure da ambienti di servizio, come la cucina e il bagno caldo con relativa stufa. Talvolta, però, il settore privato poteva trovarsi a un piano superiore. La copertura della casa era spesso caratterizzata da zone terrazzate, utilizzate durante l'estate.



2.1 Spaccato prospettico di una delle tre case del IV sec. a.C. ritrovate ad Atene a sud dell'agorà (disegno di P. Connolly).

2.2 Pianta delle tre case del IV sec. a.C. ritrovate ad Atene a sud dell'agorà